

Simulazione di Esame

VDS Ultraleggero a Motore, 70 domande in 70 minuti!



QuizVds.it

01. Quale è la frequenza internazionale di soccorso in VHF?

- a) 121,5
- b) 134,3
- c) 123,5

02. Oltre che di avere sufficiente autonomia di carburante, prima di partire il pilota si deve sincerare di avere sufficiente:

- a) Esperienza per affrontare il volo programmato.
- b) Autonomia di luce.
- c) Entrambe le affermazioni sono corrette.

03. La pressione di 850 mb in aria standard corrisponde all'incirca ad una quota di:

- a) 3000 m
- b) 5500 m
- c) 7200 m
- d) 1500 m

04. La velocità di manovra (V_a) rappresenta la velocità:

- a) massima alla quale è possibile portare a fondo corsa i comandi senza superare il fattore di carico massimo consentito in manovra
- b) minima che consente un adeguato margine sulla velocità di stallo durante le manovre
- c) da mantenere durante il volo nelle aree aeroportuali
- d) al di sotto della quale è permesso manovrare il carrello di atterraggio

05. Come si deve volare in volo planato, per rimanere in volo il più a lungo possibile?

- a) Alla velocità minima variometrica o di massima autonomia oraria.
- b) Con gli ipersostentatori completamente estesi.
- c) Alla velocità di massima efficienza o di massima autonomia chilometrica.

Simulazione di Esame

VDS Ultraleggero a Motore, 70 domande in 70 minuti!



QuizVds.it

06. Quale è il significato dell'abbreviazione "CTR"?

- a) Regione di controllo.
- b) Controllo.
- c) Zona di controllo.
- d) Centro di controllo regionale.

07. Che differenza c'è tra atterraggio d'emergenza e atterraggio precauzionale?

- a) Con il secondo il pilota non ha a disposizione il motore.
- b) Con il primo il pilota ha a disposizione il motore.
- c) Con il primo il pilota non ha a disposizione il motore.

08. All'atto del rinnovo dell'attestato di pilota VDS la validità biennale è subordinata al:

- a) Certificato di idoneità psicofisica.
- b) Nulla osta del Questore.
- c) Certificato di idoneità psicofisica e dichiarazione del pilota di aver svolto, nel periodo trascorso, attività di volo quale pilota responsabile.

09. Durante una virata, il fattore di carico:

- a) Aumenta con l'aumentare dell'inclinazione laterale
- b) Diminuisce con l'aumento dell'inclinazione laterale
- c) Rimane costante a qualsiasi inclinazione laterale
- d) Aumenta con la diminuzione dell'inclinazione laterale

10. Il prefisso o suffisso "nembo" che accompagnano il nome di certi tipi di nuvole, cosa suggerisce?

- a) Probabilità di formazione dell'alone attorno alla luna
- b) Possibilità di piovgerella fine e gelata
- c) Possibilità di pioggia consistente e neve
- d) Probabilità della nascita di cumuli di bel tempo

Simulazione di Esame

VDS Ultraleggero a Motore, 70 domande in 70 minuti!



QuizVds.it

11. In caso di avvicinamento senza flap, in atterraggio cosa cambia rispetto all'atterraggio con tutto flap?

- a) l'assetto di contatto è più basso e la corsa d'atterraggio più lunga
- b) l'assetto di contatto è più alto e la corsa d'atterraggio più lunga
- c) l'assetto di contatto è più alto e la corsa d'atterraggio più breve
- d) l'assetto di contatto è più basso e la corsa d'atterraggio più breve

12. Come viene realizzato il sistema di guida a terra dell'ultraleggero?

- a) principalmente mediante il timone di direzione
- b) Mediante l'orientamento del ruotino sterzante, comandato dalla pedaliera e/o l'azionamento dei freni differenziati
- c) mediante l'azionamento degli alettoni: l'abbassamento di un alettone determina un aumento di resistenza su quel lato, provocando la rotazione dell'ultraleggero
- d) esclusivamente mediante un azionamento differenziato dei freni

13. Quale altezza minima si deve mantenere per il sorvolo di centri abitati praticando il VDS non avanzato?

- a) 500 piedi nei giorni feriali e 1.000 piedi nei giorni festivi.
- b) Il sorvolo di centri abitati è vietato.
- c) Alla quota necessaria per planare fuori dal centro abitato in caso di emergenza, ma comunque non minore di 500 piedi nei giorni feriali e 1.000 piedi nei giorni festivi.

14. Se l'aria è moderatamente instabile, una particella d'aria umida che salendo raggiunga la condensazione diventerà:

- a) Stabile
- b) Ancora più instabile
- c) Di equilibrio indifferente
- d) Ancora più stabile

15. Il fenomeno aerodinamico della vite è caratterizzato da:

- a) semiala interna alla rotazione completamente stallata; elevato rateo di discesa; bassa velocità indicata
- b) semiala esterna alla rotazione Completamente stallata; elevato rateo di discesa; alta velocità indicata
- c) semiali entrambe stellate; basso rateo di discesa; alta velocità indicata
- d) semiala interna alla rotazione completamente stallata; elevato rateo di discesa; alta velocità indicata

Simulazione di Esame

VDS Ultraleggero a Motore, 70 domande in 70 minuti!



QuizVds.it

16. Durante la discesa, la portanza è:

- a) Maggiore di quella corrispondente al volo orizzontale
- b) Uguale a quella corrispondente al volo orizzontale
- c) Minore di quella corrispondente al volo orizzontale
- d) Uguale alla trazione

17. Quale è la funzione del trim?

- a) intervenire sulle superfici di comando in alternativa alla barra di comando
- b) aumentare il rateo di salita
- c) svolgere la funzione di freno aerodinamico
- d) mantenere l'assetto desiderato senza esercitare sforzi sul relativo comando

18. Lo stallo si può verificare:

- a) solo a bassa velocità, a qualsiasi valore dell'incidenza
- b) solo a bassa velocità, con incidenza oltre l'angolo critico
- c) a qualsiasi velocità, con incidenza oltre l'angolo critico
- d) a velocità elevata, con incidenza pari all'angolo di minima efficienza

19. Dovendo fare un atterraggio fuori campo precauzionale con motore conviene prima:

- a) Esaurire il carburante
- b) Fare un paio di passaggi di ricognizione.
- c) Cercare di attirare l'attenzione di persone al suolo.

20. La Density Altitude (Altitudine di Densità) è:

- a) l'altitudine di riferimento rispetto ad un piano standard
- b) l'altitudine in atmosfera tipo (PA) corretta per la differenza tra temperatura standard e temperatura reale
- c) l'altitudine letta direttamente sull'altimetro
- d) l'elevazione dell'aeroporto letta sulle cartine aeroportuali

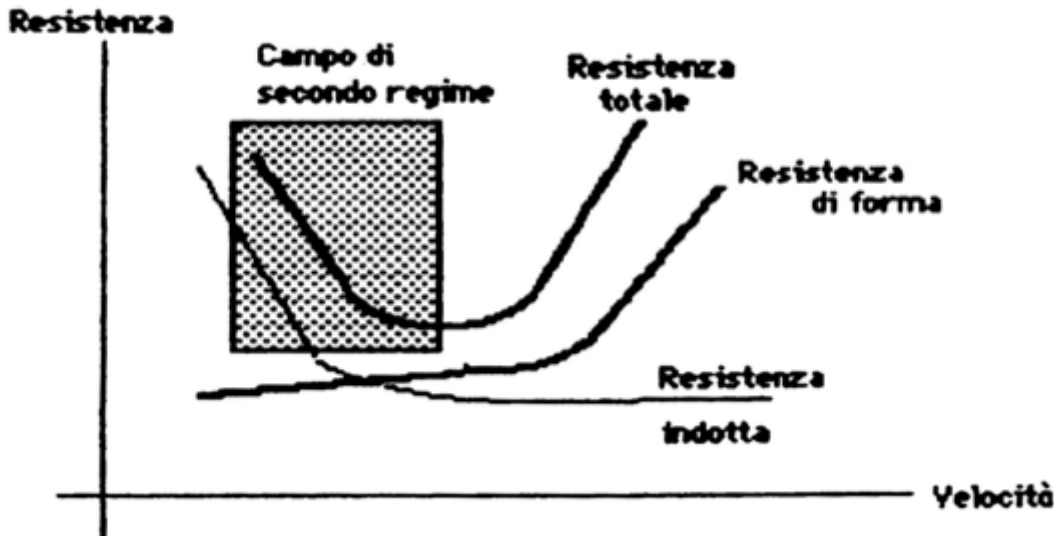
Simulazione di Esame

VDS Ultraleggero a Motore, 70 domande in 70 minuti!



QuizVds.it

21. Facendo riferimento alla sottostante figura quale delle seguenti affermazioni meglio descrive la regione di "volo anti istintivo" (2° regime) durante il mantenimento dell'altitudine costante?



- a) il mantenimento della quota ad una velocità inferiore richiede un regime di potenza inferiore e l'obbligo del transponder in modalità C
- b) il mantenimento della quota ad una velocità superiore richiede un regime superiore
- c) il mantenimento della quota ad una velocità inferiore richiede un regime di potenza più elevato
- d) il mantenimento della quota ad una velocità stabile richiede continue variazioni di potenza

22. l'aria secca del volo induce il corpo a consumare le proprie riserve di acqua. In tal caso viene avvertita la sete oppure no?

- a) Sì
- b) No
- c) Solo su aerei pressurizzati

23. Le ore minime di lezione teorica in un corso VDS sono:

- a) 23
- b) 30
- c) 33

Simulazione di Esame

VDS Ultraleggero a Motore, 70 domande in 70 minuti!



QuizVds.it

24. L'estensione del flap ha influenza sulla velocità di stallo?

- a) ne diminuisce il valore
- b) ne aumenta il valore
- c) non ha influenza

25. Quale è il significato della lettera "R" seguita da un numero?

- a) Area assistita.
- b) Area pericolosa.
- c) Area regolamentata.
- d) Orientamento di una pista.

26. La velocità al suolo, in inglese "GS = Ground Speed" è:

- a) La IAS corretta della componente longitudinale del vento.
- b) La CAS corretta della componente longitudinale del vento.
- c) La TAS corretta della componente longitudinale del vento.
- d) La TAS corretta della componente trasversale del vento.

27. Come viene definito il carburatore ad aspirazione?

- a) un organo che provvede alla miscelazione carburante/aria e a dosarne la quantità immessa nei cilindri
- b) un organo che provvede a dosare il carburante che deve essere iniettato direttamente nei cilindri
- c) un organo che provvede a distribuire nei cilindri il carburante inviato dalla relativa pompa meccanica
- d) un organo che provvede a comandare la valvola a farfalla

28. Il circuito di traffico ha i bracci disposti nel seguente ordine:

- a) Decollo (o sopravento), sottovento, base, controbase e finale.
- b) Decollo (o sopravento), controbase, sottovento, base e finale.
- c) Decollo (o sopravento), controbase, sopravento, base e finale.

Simulazione di Esame

VDS Ultraleggero a Motore, 70 domande in 70 minuti!



QuizVds.it

29. A quale scopo viene utilizzata la bussola magnetica?

- a) Esclusivamente per seguire la direzione dei meridiani geografici.
- b) Per seguire la direzione dei paralleli geografici.
- c) Per rilevare la Declinazione magnetica presente in una certa zona.
- d) Per indicare una direzione magnetica.

30. Cosa s'intende per controllo incrociato?

- a) la metodica di assumere almeno tre informazioni per ogni dato di volo da controllare, prelevati da fonti diverse
- b) la metodica di controllare gli strumenti in modo incrociato: prima sul proprio pannello; poi, se disponibile, sul pannello dell'altro pilota
- c) quando si pilota tenendo la cloche con la mano sinistra e la manetta con la mano destra (non applicabile ai mancini)

31. Che cosa è l' "AIP"?

- a) Associazione Italiana Piloti.
- b) Pubblicazione di Informazioni Aeronautiche.
- c) Area riservata al lancio di Paracadutisti.

32. Cosa si intende per "zona regolamentata" (R)?

- a) Uno spazio aereo di definite dimensioni al di sopra del territorio o delle acque territoriali di uno Stato, entro il quale vengano effettuate attività di carattere esclusivamente militare.
- b) Uno spazio aereo di definite dimensioni, istituito sia all'interno che al di fuori del territorio o delle acque territoriali di uno Stato, entro il quale venga effettuata attività di carattere esclusivamente militare.
- c) Uno spazio aereo di definite dimensioni al di sopra del territorio o delle acque territoriali di uno Stato, all'interno del quale la condotta dei voli è consentita solo in conformità alle disposizioni della competente autorità.

33. Dove si possono individuare le zone proibite?

- a) Sulle carte del Touring Club Italiano in scala 1:250.000.
- b) Sulle carte aeronautiche 1:500.000 e sull'AIP.
- c) Sulle carte militari e chiedendo i Notam.

Simulazione di Esame

VDS Ultraleggero a Motore, 70 domande in 70 minuti!



QuizVds.it

34. In salita e discesa il carico sopportato dall'ala è maggiore, minore o uguale al peso reale dell'aeromobile?

- a) maggiore
- b) minore
- c) uguale

35. Quando la direzione di avvicinamento a un aeroporto ha luogo dal tratto di sopravvento, quali manovre si dovranno effettuare per l'entrata nel circuito di traffico?

- a) Il pilota si porterà direttamente in finale per la via più breve.
- b) Non è richiesta alcuna particolare regola da rispettare.
- c) Passare sulla verticale del campo, conformarsi al circuito standard effettuato dagli altri piloti e inserirsi in sottovento.

36. Chi assegna la targa metallica con i caratteri di identificazione di un apparecchio VDs'?

- a) ENAC (Registro Aeronautico italiano).
- b) l'Aero Club d'Italia.
- c) ENAC (Registro Aeronautico Nazionale)

37. L'atterraggio precauzionale, per il quale si deve optare ogni volta non si sia certi di arrivare a destinazione in sicurezza, va eseguito:

- a) Con la tecnica di atterraggio su campo soffice dopo almeno due passaggi di ricognizione.
- b) Sul primo campo idoneo che si incontra.
- c) Spiralando in discesa sulla verticale del campo prescelto, per vedere che non ci siano impedimenti.

38. Come vengono determinati sulla superficie terrestre i poli geografici?

- a) Dall'intersezione tra l'asse di rotazione terrestre con la superficie terrestre.
- b) Dalla congiungente Zenit-Nadir e dall'intersezione che quest'ultima forma con la superficie terrestre.
- c) Dai due punti della superficie terrestre dove convergono le isogone.
- d) Dall'intersezione tra un asse immaginario parallelo a quello solare e passante per il centro della Terra e la superficie terrestre.

Simulazione di Esame

VDS Ultraleggero a Motore, 70 domande in 70 minuti!



QuizVds.it

39. La velocità vera, in inglese "TAS = TrueAirSpeed" è:

- a) La IAS corretta del solo errore di pressione.
- b) La IAS corretta dell'errore di pressione e temperatura.
- c) La IAS corretta dell'errore di postazione della presa statica.
- d) La IAS corretta dell'errore di compressibilità.

40. Quale azione deve essere intrapresa da due aerei che a quote diverse si approssimano entrambi all'atterraggio?

- a) l'aereo a quota più alta deve dare precedenza all'altro.
- b) l'aereo che ha l'altro sulla sinistra deve dare precedenza.
- c) l'aereo più lento deve dare precedenza al più veloce.

41. Una linea sghemba della sommità di nuvole stratificate non è in grado da sola di indurre l'illusione di un orizzonte inclinato. Vero o falso?

- a) VERO
- b) FALSO

42. La benzina AVIO in vendita oggi è la 96/100 ottani normalmente usata nel settore dell'aviazione generale. è benzina meno o più volatile di quella per automobili?

- a) meno volatile
- b) più volatile
- c) egualmente volatile
- d) dipende dalla temperatura

43. Il pilota che osservi un aeromobile o un mezzo di superficie in stato di pericolo, a meno che ciò non pregiudichi la sicurezza del proprio aeromobile, deve:

- a) Atterrare al più presto e comunicare tutte le informazioni pertinenti di cui è in possesso.
- b) Tenere in vista il mezzo in pericolo fin quando la sua presenza non è più necessaria e comunicare via radio tutte le informazioni pertinenti di cui è in possesso.
- c) Continuare il volo comunicando subito per radio tutte le informazioni pertinenti di cui è in possesso.

Simulazione di Esame

VDS Ultraleggero a Motore, 70 domande in 70 minuti!



QuizVds.it

44. Con aeromobile in volo, un altimetro regolato sul QNE (1013.25 hPa) indicherà:

- a) l'altitudine dell'ultraleggero rispetto al livello medio del mare
- b) l'altitudine dell'ultraleggero rispetto alla superficie isobarica di 1013.2 hPa. Tale altitudine viene espressa, in questo caso, col termine "livello di volo (flight level)"
- c) l'altezza dell'ultraleggero rispetto al livello dell'aeroporto

45. L'altitudine di densità è definita come:

- a) l'altitudine in atmosfera tipo, corretta per le condizioni di temperatura diverse da quelle standard
- b) l'altezza rispetto al suolo corretta per le condizioni di temperatura diverse dallo standard
- c) l'altitudine in atmosfera tipo corretta per l'errore strumentale dell'altimetro
- d) valore indicato dall'altimetro quando viene inserito il QFE

46. Il tipo di ghiaccio che può depositarsi a terra sulle strutture dell'ultraleggero può essere:

- a) Brinoso e vitreo (vetrone)
- b) Brinoso e granuloso
- c) Brinoso, granuloso e vitreo (vetrone)
- d) Opaco, liscio, chiaro

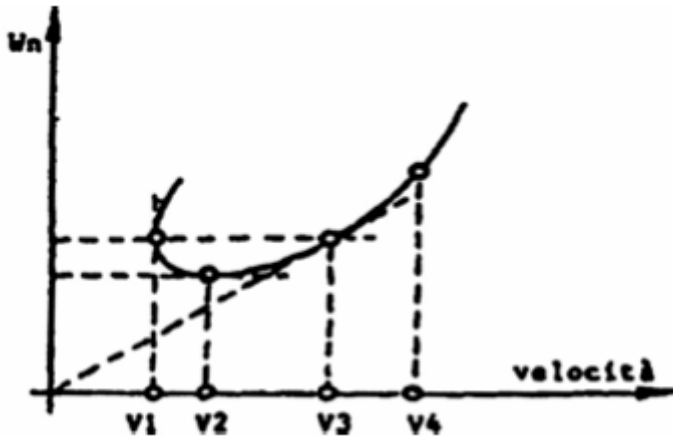
Simulazione di Esame

VDS Ultraleggero a Motore, 70 domande in 70 minuti!



QuizVds.it

47. La velocità di massima autonomia oraria di un aereo ad elica corrisponde, sul diagramma della potenza necessaria rappresentato, alla velocità:



- a) V1, anche se in presenza di elevata umidità si usa sempre la V2
- b) a metà strada tra la V3 e la V2
- c) V2
- d) V4 anche se è preferibile alternarla con la V3

48. La formazione di ghiaccio vitreo (vetrone) sulle strutture dell'ultraleggero, è particolarmente pericolosa perchè:

- a) Aumenta enormemente il peso dell'ultraleggero
- b) l'accumulo irregolare può aumentare il peso su una sola semiala, sbilanciando l'ultraleggero
- c) l'accumulo irregolare può alterare il profilo delle superfici portanti dell'ultraleggero, con drastico scadimento delle caratteristiche aerodinamiche e notevole aumento della velocità di stallo
- d) Variando il profilo dell'ala, provoca un lieve aumento della velocità di stallo

49. Quando due aerei/apparecchi VDS si trovino in rotta di collisione in direzione opposta:

- a) Il mezzo più potente deve virare sulla propria destra.
- b) ogni mezzo deve virare sulla propria destra.
- c) entrambi i mezzi devono virare sulla propria sinistra.

Simulazione di Esame

VDS Ultraleggero a Motore, 70 domande in 70 minuti!



QuizVds.it

50. Nell'ambito dell'attività di prevenzione, quando si dovrebbe far ricorso alla ?punizione?

- a) sempre, perchè è un principio della ?Giusta Cultura S.V.? che il responsabile di un danno in un qualche modo paghi per le conseguenze delle proprie azioni;
- b) solo quando il danno è oggettivamente elevato ed è quindi lecita una qualche forma di rivalsa, anche solo a livello disciplinare, nei confronti di chi ha commesso l'errore;
- c) mai in caso di ?errore onestò. La punizione deve essere usata solo per correggere rischi inutili e violazioni deliberate ed ingiustificate;

51. Chi è l'unico responsabile dell'efficienza dell'apparecchio VDs'

- a) Il costruttore, a patto che il pilota revisioni il mezzo ogni 6 mesi.
- b) Il venditore, a patto che il pilota revisioni il mezzo ogni 6 mesi.
- c) Il pilota.

52. L'umidità relativa si definisce come:

- a) Il volume di vapore acqueo contenuto in un kg di aria
- b) La percentuale di vapore acqueo richiesta per saturare un metro cubo di aria
- c) Il rapporto tra il contenuto di vapore nell'aria ed il contenuto che sarebbe richiesto per la saturazione
- d) La quantità di vapore acqueo contenuta nell'aria

53. L'inversione termica al suolo, che può verificarsi per irraggiamento da una superficie fredda o per scorrimento di una massa d'aria calda sulla suddetta superficie, può dar luogo, in determinate condizioni di umidità e temperatura a:

- a) Nebbia di irraggiamento; nebbia di avvezione
- b) Nebbia di sollevamento
- c) Nebbia di accumulazione
- d) Formazione di nubi cumuliformi

54. L'angolo di prua differisca dall'angolo di rotta per:

- a) La correzione necessaria per compensare la componente longitudinale del vento.
- b) La correzione necessaria per compensare la componente laterale del vento.
- c) La correzione necessaria per compensare la componente frontale del vento.
- d) La correzione necessaria per compensare la componente trasversale del campo magnetico terrestre.

Simulazione di Esame

VDS Ultraleggero a Motore, 70 domande in 70 minuti!



QuizVds.it

55. Facendo riferimento alla potenza di decollo ottenibile da un motore alternativo in una giornata fredda, quale delle seguenti considerazioni è corretta?

- a) è maggiore di quella ottenibile in una giornata calda, a causa del maggior rendimento volumetrico
- b) è inferiore a quella ottenibile in una giornata calda, a causa del minor rendimento volumetrico
- c) è uguale a quella ottenibile in una giornata calda, perchè dipende solo dal numero di giri del motore (RPM)
- d) uguale a quella ottenibile in una giornata calda, perchè la potenza non varia al variare della temperatura esterna

56. Il segno rosso sull'anemometro indica:

- a) il settore delle velocità ammessa con flap esteso
- b) il settore delle velocità di crociera normale
- c) il settore delle velocità in aria calma
- d) la velocità da non superare mai

57. Il tipo di ghiaccio che si può formare sulle strutture di un ultraleggero, dipende tra l'altro:

- a) Dalla grandezza delle goccioline d'acqua che investono l'ultraleggero
- b) Da un'inversione termica in quota
- c) Dalla differenza fra la temperatura ambiente e la temperatura di rugiada
- d) Dall'aumento della quota di volo

58. Quali sono i confini Nazionali?

- a) Quelli topografici dello Stato.
- b) Quelli topografici dello Stato più 12 miglia di mare.
- c) Quelli topografici dello Stato più 20 miglia di mare.

59. Definire l'angolo di "Prua Vera" o (True Heading):

- a) Angolo formato tra la direzione del Nord vero e la traiettoria seguita dall'ultraleggero e misurato in senso orario da 0° a 360°.
- b) Angolo formato tra il Nord vero e la congiungente del punto di partenza con quello di arrivo, misurato in senso orario da 0° a 360°.
- c) Angolo formato tra la direzione del Nord vero e l'asse longitudinale dell'ultraleggero misurato in senso orario da 0° a 360°.
- d) Valore angolare letto sulla bussola magnetica e corretto dell'errore di deviazione magnetica.

Simulazione di Esame

VDS Ultraleggero a Motore, 70 domande in 70 minuti!



QuizVds.it

60. Nel volo in salita rettilinea a velocità costante:

- a) la trazione deve bilanciare la resistenza aerodinamica
- b) la trazione deve bilanciare la resistenza aerodinamica e la componente del peso secondo la traiettoria
- c) la trazione deve bilanciare il peso dell'aeromobile
- d) la trazione deve essere sempre maggiore del peso dell'ultraleggero, che altrimenti non salirebbe

61. La differente natura del terreno esposta ai raggi solari provoca:

- a) La circolazione termica convettiva
- b) I venti di gradiente
- c) l'instabilità dell'aria
- d) Il formarsi di nubi stratificate

62. è consentito gettare oggetti o liquidi da un apparecchio VDs'

- a) Sì, purchè in zone deserte.
- b) No, per nessun motivo.
- c) No, salvo che per lavoro aereo e con autorizzazione.

63. Nel volo a vista , chi ha la piena responsabilità della separazione da altro traffico e da ostacoli al suolo?

- a) Il pilota.
- b) Il controllore
- c) Dipende se è stato o meno presentato un piano di volo.

64. Il fronte caldo stabile genera normalmente nubi di tipo:

- a) Cumuliformi
- b) Stratificate
- c) A forte sviluppo verticale
- d) Nubi varie

Simulazione di Esame

VDS Ultraleggero a Motore, 70 domande in 70 minuti!



QuizVds.it

65. La velocità indicata di salita ripida di un aereo ad elica è:

- a) Maggiore di quella di salita rapida
- b) Minore di quella di salita rapida
- c) Uguale a quella di minima potenza necessaria
- d) Maggiore di quella di massima efficienza

66. A chi si segnalano e come si segnalano gli inconvenienti di volo ?

- a) All'AeCI ed a tutti gli Enti facenti capo all'AeCI, secondo le istruzioni riportate nella ?CIRCOLARE NR 12/2008 ? ORGANIZZAZIONE S.V. ED ATTIVITÀ DI PREVENZIONE INCIDENTI IN AMBITO AECi (distribuito a tutti gli Enti dell'AeCI e consultabile/scaricabile anche dal sito internet dell'AeCI nel settore Documenti-Circolari);
- b) in forma anonima ed in maniera particolareggiata;
- c) le risposte a e b sono corrette

67. Non appena appoggiate le tre ruote, occorre iniziare la frenata. Quale è la tecnica appropriata?

- a) non appena appoggiato il carrello principale, applicare subito i freni con forza
- b) quando il peso è bene appoggiato sulle ruote, frenare dolcemente e a intermittenza
- c) lasciare correre l'aeroplano fino a che non manifesti la tendenza a fermarsi; indi cominciare a frenare
- d) atterrare con le ruote frenate, così si accorcia notevolmente la distanza d'atterraggio

68. Le linee "isogone" sono quelle linee tratteggiate, riportate sulle carte aeronautiche, che:

- a) uniscono tutti i punti di uguale altitudine rispetto al livello medio del mare
- b) uniscono tutti i punti di uguale inclinazione magnetica
- c) uniscono tutti i punti di uguale declinazione magnetica
- d) uniscono tutti i punti di uguale pressione atmosferica

69. I tipi barici "ciclone" ed "anticiclone" sono identificati sulle carte meteorologiche come segue:

- a) Ciclone: "L" (bassa pressione) Anticiclone: "H" (alta pressione)
- b) Ciclone: "L" (alta pressione); Anticiclone: "H" (bassa pressione)
- c) Ciclone: "H" (alta pressione); Anticiclone: "L" (bassa pressione)
- d) Ciclone: "H" (bassa pressione); Anticiclone: "L" (alta pressione)

Simulazione di Esame

VDS Ultraleggero a Motore, 70 domande in 70 minuti!



QuizVds.it

70. La Situational Awareness o Consapevolezza della Situazione è:

- a) l'essere cosciente di ciò che è accaduto, ciò che sta accadendo e ciò che accadrà
- b) l'elemento determinante nell'origine di un errore
- c) Costante percezione del contesto complessivo in ogni fase del volo

Simulazione di Esame

VDS Ultraleggero a Motore, 70 domande in 70 minuti!



QuizVds.it

Schema Risposte

Confronta le risposte fornite con il seguente schema e segna il tuo punteggio!

01: A	02: C	03: D	04: A
05: A	06: C	07: C	08: C
09: A	10: C	11: B	12: B
13: B	14: B	15: A	16: C
17: D	18: C	19: B	20: B
21: C	22: B	23: C	24: A
25: C	26: C	27: A	28: B
29: D	30: A	31: B	32: C
33: B	34: B	35: C	36: B
37: A	38: A	39: B	40: A
41: B	42: A	43: B	44: B
45: A	46: B	47: C	48: C
49: B	50: C	51: C	52: C
53: A	54: B	55: A	56: D
57: A	58: B	59: C	60: B
61: A	62: B	63: A	64: B
65: B	66: C	67: B	68: C
69: A	70: C		

Simulazione di Esame

VDS Ultraleggero a Motore, 70 domande in 70 minuti!



QuizVds.it

Modulo risposte

Utilizza questo modulo per segnare le tue risposte

01: _____	02: _____	03: _____	04: _____
05: _____	06: _____	07: _____	08: _____
09: _____	10: _____	11: _____	12: _____
13: _____	14: _____	15: _____	16: _____
17: _____	18: _____	19: _____	20: _____
21: _____	22: _____	23: _____	24: _____
25: _____	26: _____	27: _____	28: _____
29: _____	30: _____	31: _____	32: _____
33: _____	34: _____	35: _____	36: _____
37: _____	38: _____	39: _____	40: _____
41: _____	42: _____	43: _____	44: _____
45: _____	46: _____	47: _____	48: _____
49: _____	50: _____	51: _____	52: _____
53: _____	54: _____	55: _____	56: _____
57: _____	58: _____	59: _____	60: _____
61: _____	62: _____	63: _____	64: _____
65: _____	66: _____	67: _____	68: _____
69: _____	70: _____		